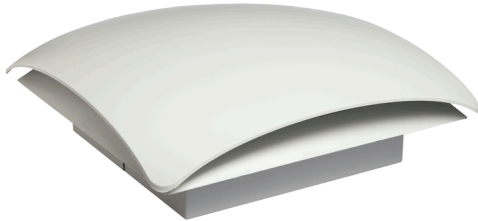


VENTILATEUR DE TOIT À FILTRE

RFP 018 | 01860.0-00



Le ventilateur de toit à filtre assure une circulation régulière de l'air dans l'armoire électrique ou le boîtier. Le flux d'air qui en résulte refroidit les composants électriques. Remarque : l'utilisation de ventilateurs à filtre de toit nécessite toujours une compensation de pression. Soit en combinaison avec un filtre d'entrée ou un ventilateur du filtre d'entrée.

- Faible profondeur de montage
- Silencieux à débit d'air élevé
- Haute sécurité de fonctionnement
- Gain de temps au montage et au remplacement des nattes filtrantes



CARACTÉRISTIQUES TECHNIQUES

Type d'appareil	Accessoires
Classe de protection	I
Indice de protection IP	IP32
Matériau du filtre	Fibre plastique à structure progressive
Mat filtrant	G3
Boîtier	plastique selon UL94 V-0, gris clair ; résistance aux UV selon UL746C (f1)
AC/DC	AC
Tension de fonctionnement	230 V
Fréquence	50 Hz
Puissance consommée	68 W
Ventilateur axial	cadre de ventilateur en aluminium, rotor en plastique
Débit d'air en soufflage	300 m³/h
Niveau de puissance sonore moyen	55 dB(A)
Durée de vie	>50000 h
Température d'utilisation	-10 °C - 70 °C
Humidité d'utilisation	≤90 % HR
Humidité de stockage	≤90 % HR
Température de stockage	-40 °C - 70 °C
Type de connexion	borne de connexion
Couple de serrage	0,8 Nm max.
Raccordement	Borne à pôles 2,5 mm² max.
Hauteur	125 mm
Largeur	354 mm
Profondeur	354 mm
Profondeur de montage	52 mm

Poids	3300 g
Découpe pour le montage	246 x 246 mm
Référence Accessoires 1	11860.0-00
Référence Accessoires 2	08613.0-01
Accessoires 1	Filtre de sortie de toit RFP 018
Accessoires 2	natte filtrante de rechange FM 086
Remarque	Pour assurer la compensation de pression dans l'armoire électrique, le ventilateur de toit à filtre doit toujours être utilisé en combinaison avec un filtre d'entrée (par ex. art. 11803.0-00) ou un ventilateur à filtre d'entrée (par ex. art. n° 01803.0-00).

FILTRE DE SORTIE DE TOIT

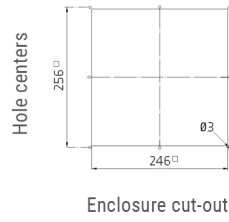
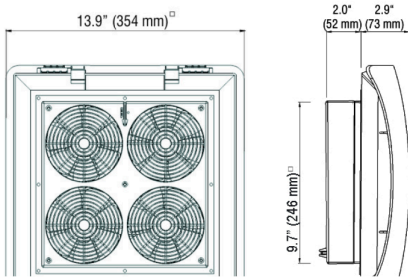
Numéro d'article	packaging_size	Mat filtrant	Profondeur de montage	Poids	Découpe pour le montage
11860.0-00	3 pièce	ISO coarse 55 % selon ISO 16890 (G3), grav. taux de séparation initial 57 %.	10 mm	1000 g	246x246 mm

SAC POUR MAT FILTRANT

Numéro d'article	packaging_size	Mat filtrant	Découpe pour le montage
08613.0-01	3 pièce	ISO coarse 55 % selon ISO 16890 (G3), grav. taux de séparation initial 57 %.	282x282 mm

SCHÉMA TECHNIQUE

Roof Filter Fan (01860.0-XX)



Roof Filter Fan (01861.0-XX)

