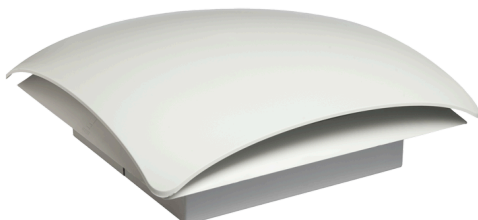


# VENTILADOR DE TECHO CON FILTRO

RFP 018 | 01861.0-02



El ventilador de techo con filtro garantiza una circulación uniforme del aire en el envolvente o la carcasa. El caudal de aire resultante refrigera los componentes eléctricos. Nota: La aplicación de ventiladores con filtro de techo requiere siempre una compensación de presión. En combinación con un filtro de entrada o un ventilador de filtro de entrada.

- Baja profundidad de instalación
- Silencioso con un rango del flujo de aire elevado
- Alta seguridad de funcionamiento
- Ahorro de tiempo en el montaje y la sustitución de la estera filtrante



## DATOS TÉCNICOS GENERALES

|  |   |
|--|---|
| Tipo de dispositivo                            | Accesorios  |
| Clase de protección                            | I   |
| Tipo de protección                             | IP32  |
| Material del filtro                            | Fibra plástica con estructura progresiva  |
| Manta filtrante                                | G3  |
| Carcasa  | Plástico según UL94 V-0, gris claro; resistencia a los rayos UV según UL746C (f1) |
| AC/DC  | AC  |
| Tensión de funcionamiento                      | 120 V   |
| Frecuencia                                     | 60 Hz   |
| Consumo de potencia                            | 85 W  |
| Ventilador axial                               | Bastidor del ventilador de aluminio, rotor de plástico                            |
| Caudal de aire de refrigeración del ventilador | 575 m <sup>3</sup> /h   |
| Nivel medio de presión acústica                | 67 dB(A)  |
| Vida útil                                      | >50000 h  |
| Temperatura de funcionamiento                  | -25 °C - 70 °C  |
| Humedad de funcionamiento                      | ≤90 % HR  |
| Humedad de almacenamiento                      | ≤90 % HR  |
| Temperatura de almacenamiento                  | -25 °C - 70 °C  |
| Par de torsión                                 | 0,8 Nm máx.   |
| Conexión                                       | Borne de 3 polos 2,5 mm <sup>2</sup> máx.   |
| Altura   | 180 mm  |
| Ancho  | 354 mm  |
| Profundidad                                    | 354 mm  |
| Profundidad de instalación                     | 107 mm  |
| Peso   | 2600 g  |

|                                 |   |
|---------------------------------|---|
| Recorte de montaje              | 246 x 246 mm  |
| Número de artículo accesorios 1 | 11860.0-00  |
| Número de artículo accesorios 2 | 08613.0-01  |
| Accesorio 1                     | Filtro de salida RFP 018  |
| Accesorio 2                     | Manta filtrante de repuesto FM 086  |
| Nota                            | El ventilador de techo con filtro debe funcionar siempre en combinación con un filtro de entrada (p. ej. art. n.º. 11803.0-00) o un ventilador de filtro de entrada (p. ej. art. n.º. 01803.0-00) para compensar de presión en el envolvente. |

## BOLSA DE MANTA FILTRANTE

| Número de artículo | packaging_size | Manta filtrante  | Recorte de montaje |
|--------------------|----------------|--|--------------------|
| 08613.0-01         | 3 Pieza        | ISO gruesa 55 % según ISO 16890 (G3), grav. Eficacia de separación inicial 57 %. | 282x282 mm         |

## FILTRO DE TECHO

| Número de artículo | packaging_size | Manta filtrante  | Profundidad de instalación | Peso   | Recorte de montaje |
|--------------------|----------------|--|----------------------------|--------|--------------------|
| 11860.0-00         | 3 Pieza        | ISO gruesa 55 % según ISO 16890 (G3), grav. Eficacia de separación inicial 57 %. | 10 mm                      | 1000 g | 246x246 mm         |

## DIBUJOS TÉCNICOS

